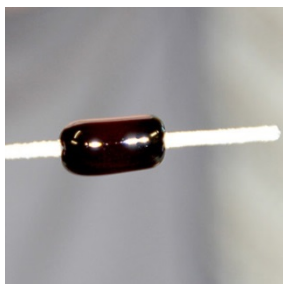


Faire des lentilles avec l'outil Carlo Dona



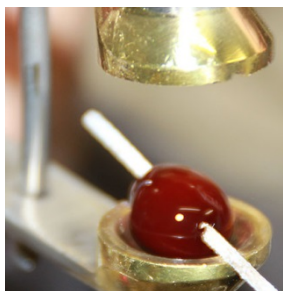
Commencez par réaliser un cylindre sur votre mandrin.
Sa longueur devra être légèrement inférieure au diamètre du moule choisi. Son épaisseur, à peu près 1/4 du diamètre final.
Petite astuce : si vous avez installé une palette fixe sur votre chalumeau, gravez des repères avec une pointe à tracer. un cordon circulaire comme si vous souhaitiez faire une olive. Evidemment le dépôt devra être proportionnel à la taille finie choisie.



Sur le cylindre réalisé, faites un cordon circulaire comme si vous souhaitiez faire une olive.

Evidemment le dépôt devra être proportionnel à la taille finie choisie.

Ne pas trop charger.



Placez la masse préparée dans la forme de la pince.
Serrez légèrement pour vérifier si la quantité de verre est suffisante.
Rechargez ou ôtez si nécessaire.
A partir de maintenant assurez-vous que votre mandrin soit bien positionné et repose de chaque côté sur les repères de l'outil.
Un mauvais positionnement décentrera la perle.



Réchauffez votre perle puis pressez presque jusqu'à fond.

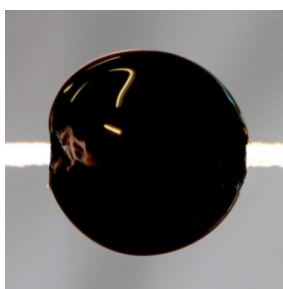
Assurez-vous du résultat, faites les corrections si nécessaire

Si vous devez ajouter un décor ne chargez pas trop la base. Selon le type de décor, l'ajout qu'il constitue peut suffire à parfaire la forme.



Si la forme vous convient et si le décor est réalisé réchauffez votre perle, placez la correctement dans le moule de la pince et serrez gentiment en prenant soin de bien aligner le mandrin sur les encoches pratiquées dans le moule.

En dernier lieu repassez la perle dans la flamme pour effacer les traces de moulage et lisser la perle



Voilà une lentille monochrome réalisée.

Evidemment vous pouvez faire beaucoup mieux en utilisant votre connaissance du verre et des décors que vous souhaitez.

Joyeuses créations